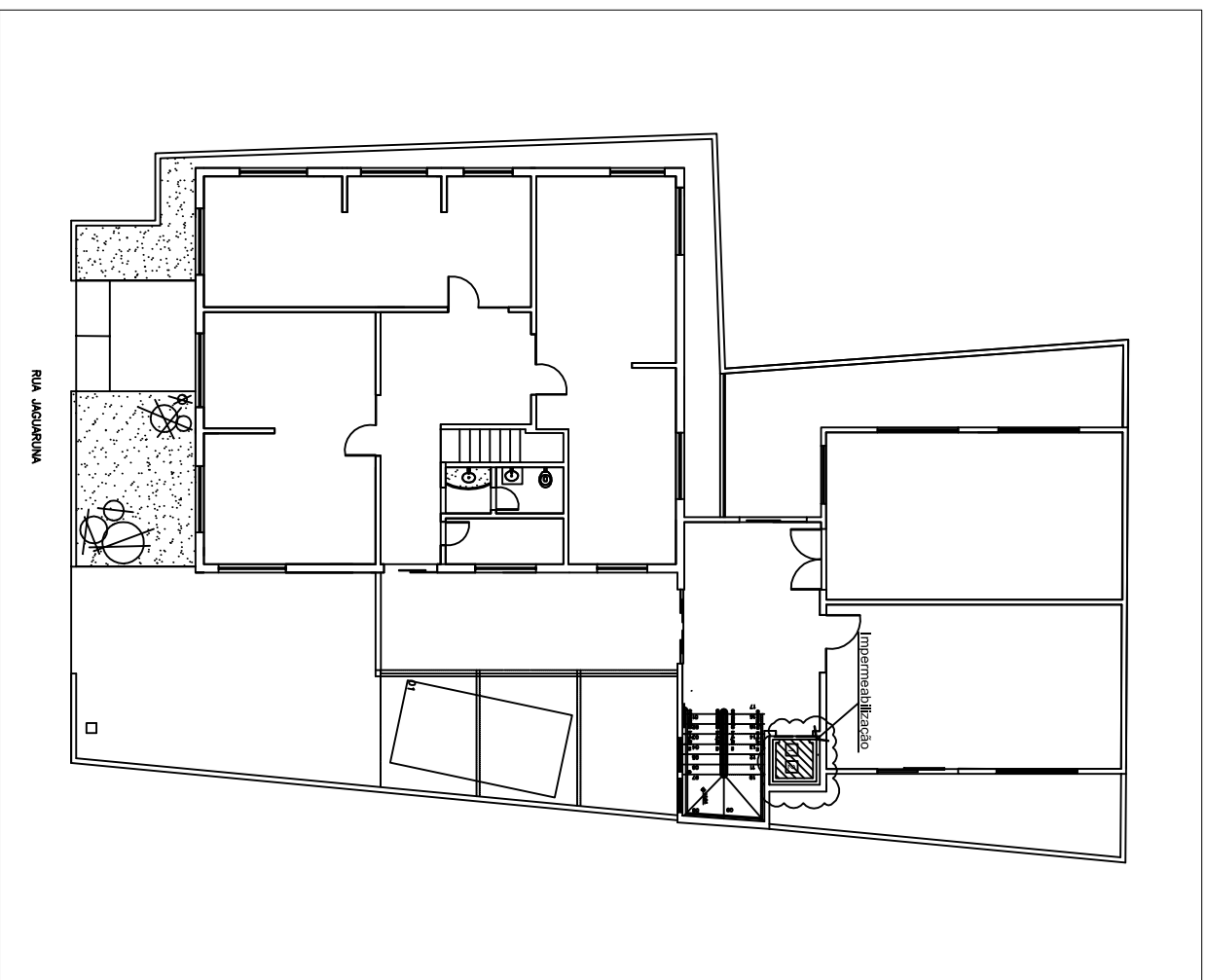
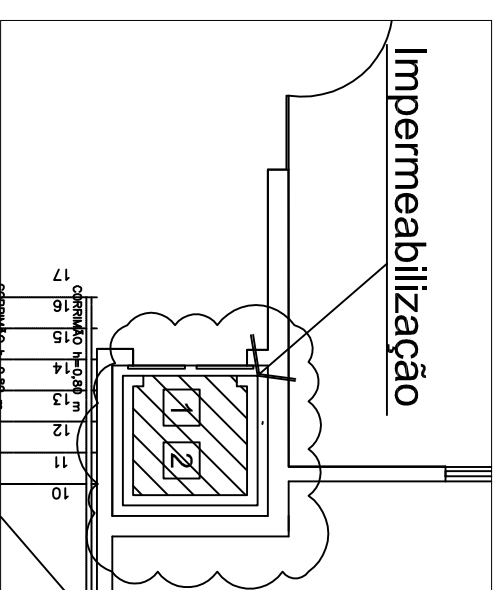


LEGENDA

- 1 Impermeabilização com Denerblitz ou similar
- 2 Impermeabilização com Denerfrec 100 ou similar, inclusive paredes até h = 1,00m

NOTA:

Seguir as orientações relativas a execução dos serviços previstas nas especificações da contratação.



Tribunal Regional Eleitoral de Santa Catarina



LOCAL:

CARTÓRIO ELEITORAL DA 19ª, 76ª, 96ª E 105ª ZONAS ELEITORAIS - JOINVILLE/SC

PROJETO EXECUTIVO:

IMPERMEABILIZAÇÃO - POÇO DO ELEVADOR

RESPONSÁVEL TÉCNICO:

Eng. César Augusto R. de Araujo
CREA 11.254/D-DF (CREA-SC 47781/9)

CHEFE DA SEÇÃO DE MANUTENÇÃO PRELIM:

Claudio Roberto Januário

PROPRIETÁRIO:

Tribunal Regional Eleitoral de Santa Catarina
CNPJ: 05.858.851/0001-93

DATA: 18.04.2017

REVISÃO: 00

ESCALA:

INDICADA

DATA:

ARQUIVO: [JOINVILLE] Impermeabilização - Terçoço Poço Elevador

PRONCHA:

01/02

1

PAVTO. TÉRREO

SEM ESCALA