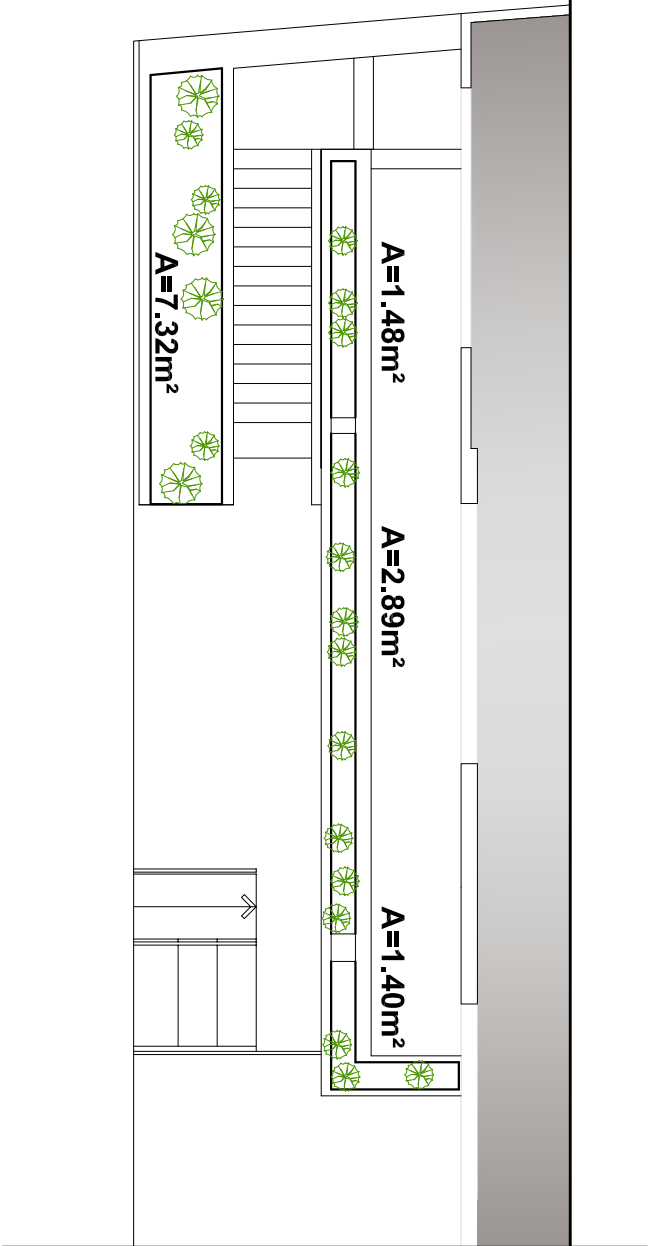


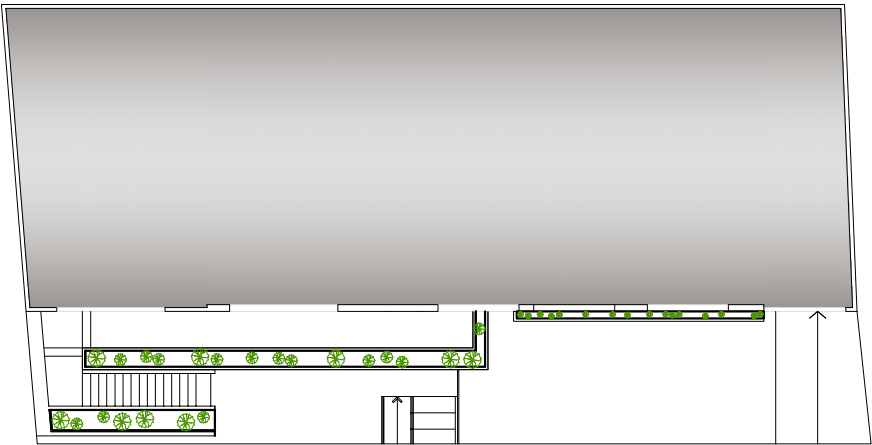
1.1 ED. ANEXO II: FACHADA PRINCIPAL

SEM ESCALA



1.2 ED. ANEXO II: FACHADA PRINCIPAL

SEM ESCALA



1 EDIFÍCIO ANEXO II

SEM ESCALA

ÁREA TOTAL=17.19m²

Tribunal Regional Eleitoral de Santa Catarina			
LOCAL:		EDIFÍCIO ANEXO II	
RUA ESTEVES JÚNIOR, 157 CENTRO - FLORIANÓPOLIS/SC			
PROJETO EXECUTIVO:		ÁREAS VERDES	
IMPLANTAÇÃO e PLANTA BAIXA			
SEÇÃO DE ENGENHARIA E ARQUITETURA:		PROPRIETÁRIO:	
Palmyra F. Reis Repette		Tribunal Regional Eleitoral de Santa Catarina	
Engenheira Civil - CREA/SC08595-2		CNPJ: 05.858.851/0001-93	
DESENHO: Palmyra F. Reis Repette		PRANCHA:	
REVISÃO: 00		01 / 01	
ARQUIVO: [PROJETOS] (EDIFÍCIO ANEXO II)			
DATA: 21/11/13			