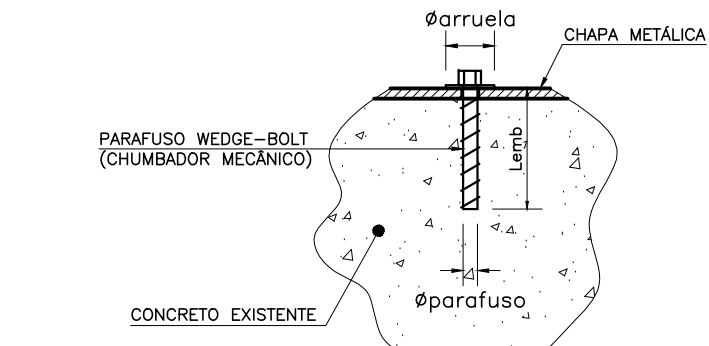
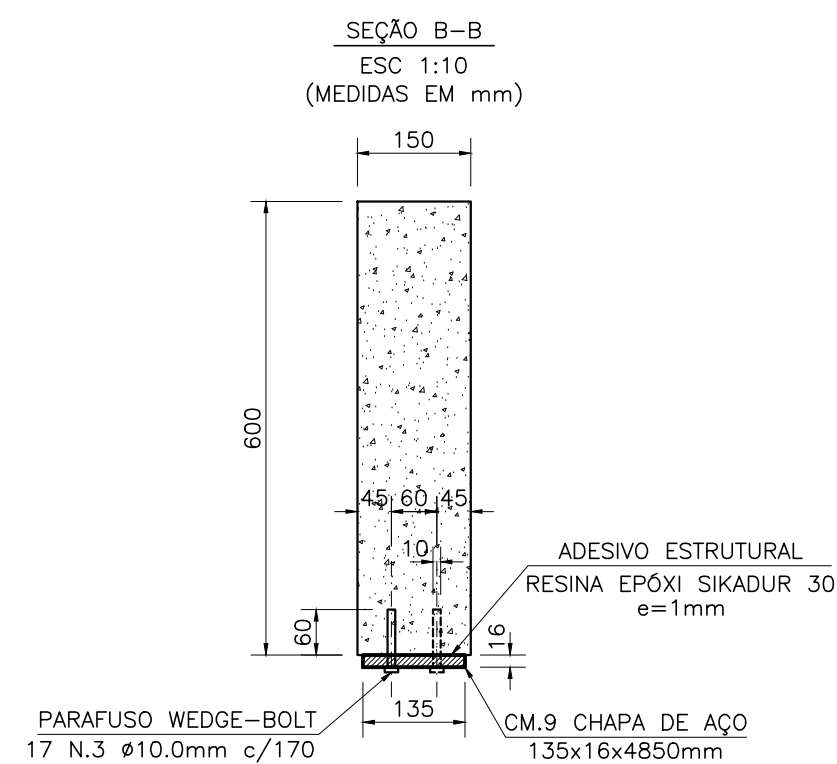
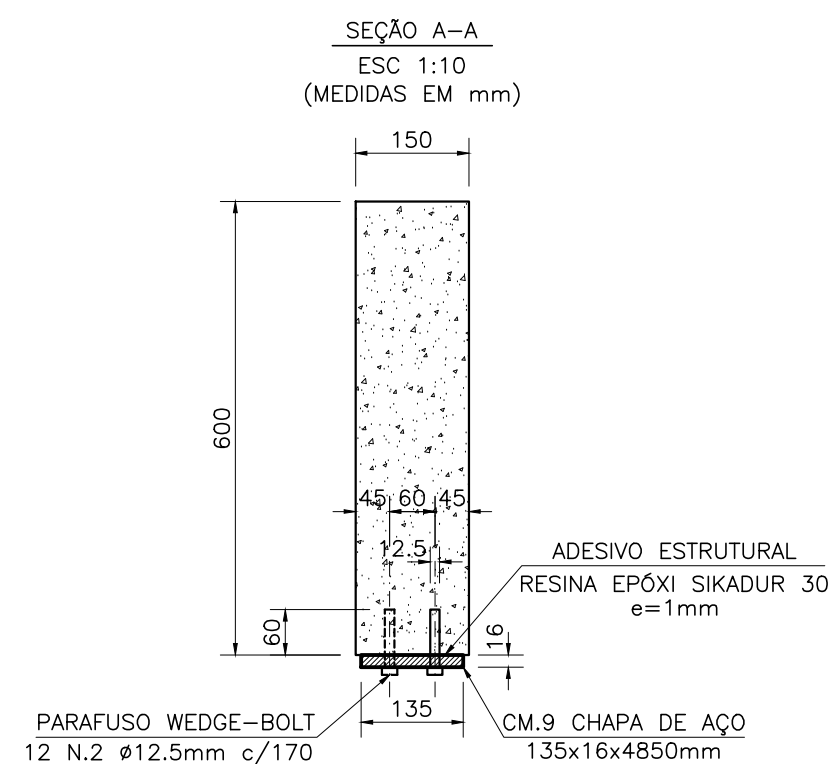
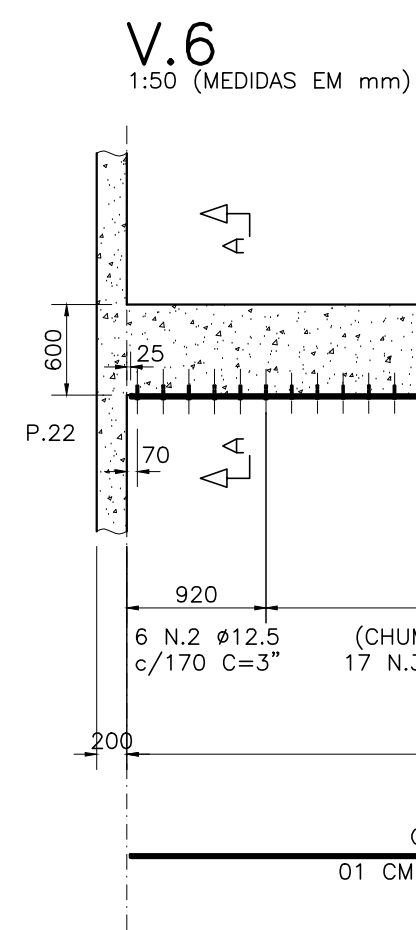
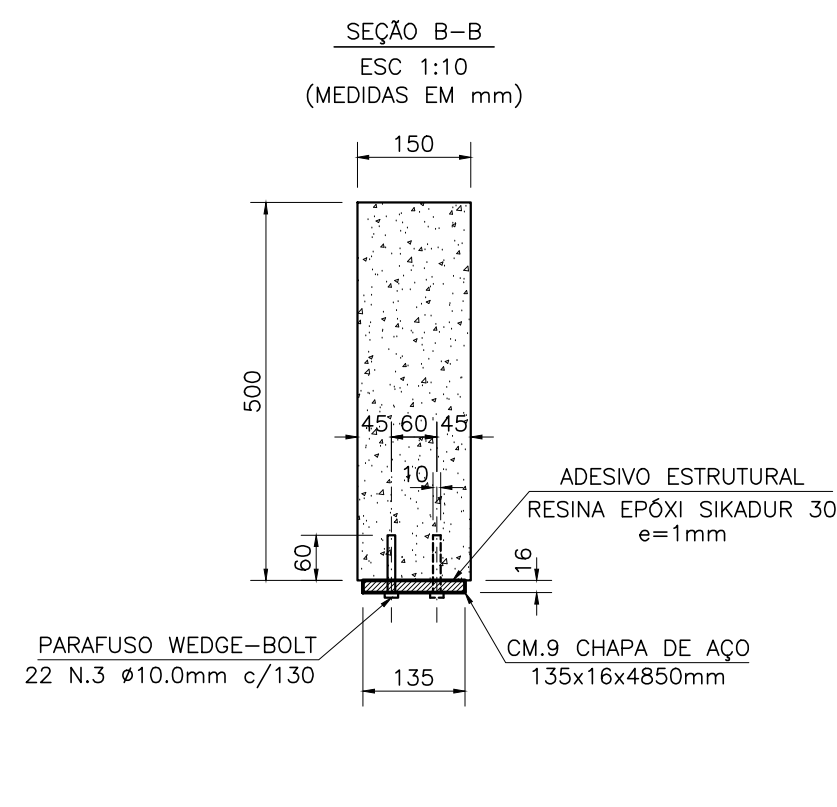
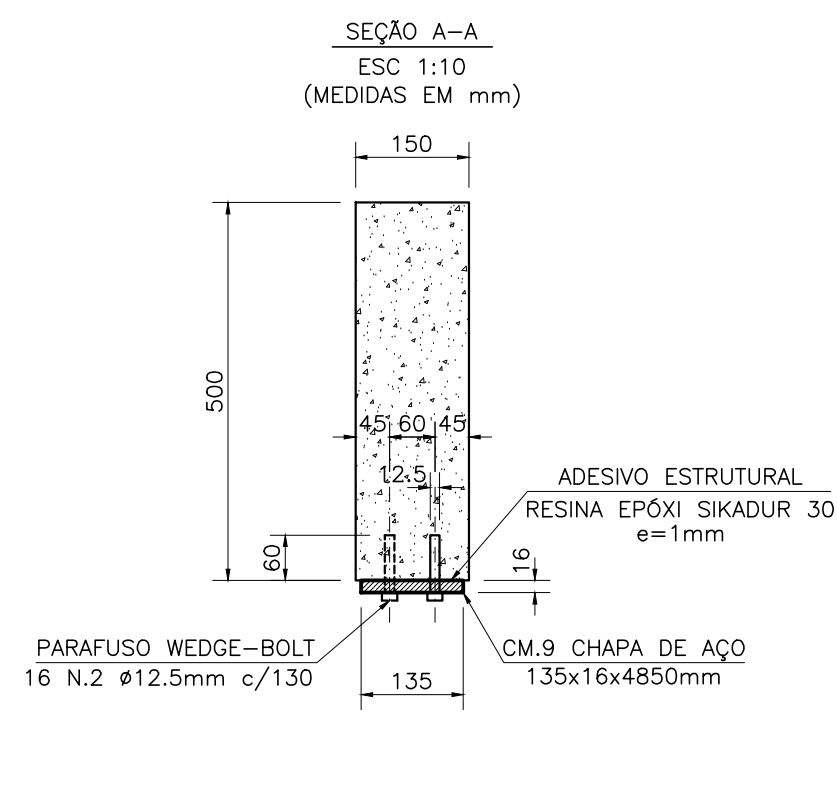
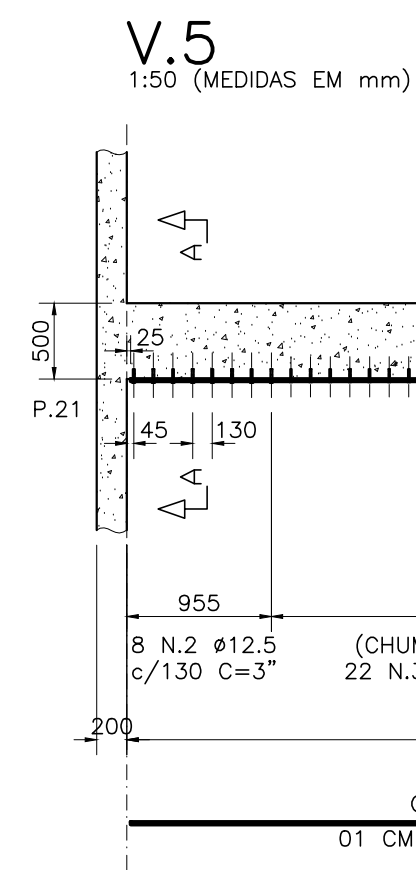


NOTA: DEVIDO A V.4A SER UMA VIGA DA FACHADA, SEU REFORÇO SERÁ EXECUTADO NO LADO INTERNO DA CASA DE MÁQUINAS;



Barra	Dimensão	Barra	Dimensão
Ø10	10	Ø10	10
Ø12	12	Ø12	12
Ø14	14	Ø14	14
Ø16	16	Ø16	16
Ø18	18	Ø18	18
Ø20	20	Ø20	20

DETALHE GÊNICO DE CHUMBAMENTO
SEM CILINDRO

ESPECIFICAÇÕES: ESTRUTURA METÁLICA

CHAPAS DE AÇO – ASTM A-572 GRAU 50

– TENSÃO DE ESCOAMENTO (Fy) >= 345 MPa

– TENSÃO DE RUPTURA (Fu) >= 450 MPa

QUANTITATIVO DE MATERIAIS – GERAL			
ESPECIFICAÇÃO	UNI-DADE	QUANTI-DADE	PESO UNITÁRIO
MICROCONCRETAGEM NOS FUROS EXISTENTES			
SIKAGROUT 212 + BRITA 0	L	30,0	
FUROS PASSANTES NO CONCRETO			
FURO – 200mmx200mm	unid.	8	
FURO – 100mmx100mm	unid.	8	
FURO – 100mmx250mm	unid.	2	
FURO – 150mmx320mm	unid.	2	
FURO – 150mmx350mm	unid.	2	
FURO – 150mmx470mm	unid.	2	
FURO – 150mmx320mmx290mmx100mm	unid.	2	
CHAPAS METÁLICAS: AÇO ASTM 572 GRAU 50			
08 CM.1 80x6,3mm C=2450mm	m²	1,87	49,46
02 CM.2 80x6,3mm C=2005mm	m²	0,35	49,46
02 CM.3 80x6,3mm C=2325mm	m²	0,40	49,46
02 CM.4 80x6,3mm C=2400mm	m²	0,41	49,46
16 CM.5 80x6,3mm C=2050mm	m²	2,63	49,46
02 CM.6 80x6,3mm C=1680mm	m²	0,27	49,46
02 CM.7 60x6,3x1900mm	m²	0,23	49,46
01 CM.8 60x6,3x2000mm	m²	0,12	49,46
02 CM.9 135x16x4850mm	m²	1,31	125,60
01 CM.10 60x6,3x4550mm	m²	0,28	49,46
02 CM.11 90x6,3x4550mm	m²	0,82	49,46
ANCORAGEM MECÂNICA (PARAFUSO WEDGE-BOLT DA HARD)			
N.1 #6,3mmx44,5mm	unid.	279	
N.2 #12,5mmx76,2mm	unid.	28	
N.3 #10,0mmx76,2mm	unid.	39	
ARGAMASSA DE REGULARIZAÇÃO			
SIKAGROUT TIX DA SIKÁ – e=6,3mm	L	43,0	1,875
ARGAMASSA DE CIMENTO E AREIA – e=1mm	L	0,385	80,63
ADESIVO ESTRUTURAL			
RESINA EPOXI SIKADUR 30 – e=1,5mm	L	8,57	1,65
RESINA EPOXI SIKADUR 30 – e=1,0mm	L	1,66	1,65
PERFIS LAMINADOS: AÇO ASTM 572 GRAU 50			
V.M.1 – W150x13,0	m	1,25	13,0
V.M.2 – W150x13,0	m	2,40	13,0
V.M.3 – W200x15,0	m	2,87	15,0
V.M.4 – W150x13,0	m	1,25	13,0
V.M.5 – W150x13,0	m	2,40	13,0
CANTONEIRA DE ABAS IGUAIS – L50x50x8,0mm	m	0,90	5,78
CHAPAS GROSSAS: AÇO ASTM 572 GRAU 50			
(x2) ENRIQUECEDOR (150x48x5,0mm)	m²	0,018	39,25
(x8) ENRIQUECEDOR (138x48x5,0mm)	m²	0,053	39,25
(x1) COLUNA – 230x100x16mm	m²	0,023	125,60
(x1) COLUNA – 270x200x10mm	m²	0,054	78,50
(x8) COLUNA – 218x190x10mm	m²	0,331	78,50
BARRA REDONDA: AÇO ASTM 572 GRAU 50			
(x1) Ø19,0mmx780mm	m	0,78	2,23
(x4) Ø19,0mmx70mm	m	2,68	2,23
BARRA ROSCADA: AÇO ASTM 572 GRAU 50			
Ø12,5mmx365mm	unid.	2	
Ø10,0mmx130mm	unid.	36	
FURO NÃO PASSANTE NO CONCRETO			
Ø16,0mmx120mm	unid.	2	
Ø12,5mmx100mm	unid.	36	
CHUMBADOR QUÍMICO			
HIT HY 150 DA HILTI OU SIMILAR	L	0,49	
HIT RE 500 DA HILTI OU SIMILAR	L	1,26	
CONCRETO fck=20 MPa			
CONCRETO	m³	2,90	
SOLDA			
SOLDA E70XX			

OBS: ESTE QUANTITATIVO DEVE SER CONFERIDO PELA EMPRESA EXECUTORA

NOTAS:

- 1-ESTE PROJETO É BÁSICO, INCLUI DESENHOS COM AS INFORMAÇÕES NECESSÁRIAS PARA A ELABORAÇÃO DO REFORÇO ESTRUTURAL.
- 2-QUALQUER INFORMAÇÃO ADICIONAL OU ALTERAÇÃO QUE FOR NECESSÁRIA PARA A ELABORAÇÃO DO PROJETO DE FABRICAÇÃO E MONTAGEM DEVERÁ SER SOLICITADA AOS AUTORES DO PROJETO BÁSICO.
- 3-TODAS AS MEDIDAS, ESPECIFICAÇÕES E INTERFERÊNCIAS DEVERÃO SER COTEJADAS COM O PROJETO ARQUITETÔNICO E COM OS DEMAS PROJETO COMPLEMENTARES ANTES DA FABRICAÇÃO E MONTAGEM DA ESTRUTURA.
- 4-DIMENSÕES EM MILÍMETROS E ELEVÇÕES EM METRO, EXCETO ANOTADO;

REV – 01	REVISÃO NOS QUANTITATIVOS	25/07/2013	
N.º	DISCRIMINAÇÃO DAS REVISÕES	DATA	APROV.
STÁBIL RESP. TÉCNICO Denise Helena Bento – Eng. Civil – Cart. 100346-0 – Crea/SC Saulo Magalhães Goulart – Eng. Civil – Cart. 104661-9 – Crea/SC Assessoria, Consultoria e Projetos de Estruturas Ltda. André Harding Chang – Eng. Civil – Cart. 095718-6 – Crea/SC Bruno de Oliveira Ventura – Eng. Civil – Cart. 118340-3 – Crea/SC AV. RO. BRANDÃO, Nº 100, TORRE 2, CONJUNTO 207 – FLORIANÓPOLIS – SC. FONE/FAX (48) 3222-3658/3224-4330 – CEP 88015-200 – E-MAIL: stable@stabilestruturas.com.br			
CLIENTE			
TRE-TRIBUNAL REGIONAL ELEITORAL DE SANTA CATARINA			
PROJETO REFORÇO ESTRUTURAL			PROJ. Nº TR0713
DISCRIMINAÇÃO REFORÇO ESTRUTURAL DAS VIGAS DE CONCRETO EXISTENTES DO PISO DA CASA DE MÁQUINAS			DEL. Nº
ESCALA	INDICAÇÃO	DESENHO	DATA
INDICADA	8mm de Ø	Jun/2013	TR0713-02-02-1
OS DESENHOS AUTORES DESTE PROJETO PERTENCERÃO À STÁBIL, TODA MÓD E PERMITIDA ALTERAÇÃO SEM AUTORIZAÇÃO EXPRESSA			