

QUADRO DE SINALIZAÇÃO

REF	DESCRIÇÃO	DIMENSÃO	MATERIAL	APLICAÇÃO	QTD
1	-	50x8	Adesivo em vinil preto	Porta Vidro	06
1a	-	50x8	Adesivo em vinil branco	Porta Vidro	02
1b	Porta Automática	50x8	Adesivo em vinil branco	Porta Vidro	01
1c	Porta Automática	50x8	Adesivo em vinil branco	Porta Vidro	01
2	Bloco B	50x8	Adesivo em vinil p/b	Porta Vidro	02
2a	-	55x8	Adesivo em vinil preto	Porta Vidro	02
2b	19ª e 105ª ZES	50x8	Adesivo em vinil p/b	Porta Vidro	02
3	Bloco A	80x8	Adesivo em vinil p/b	Porta Vidro	01
3a	-	80x8	Adesivo em vinil p/b	Porta Vidro	01
4	Sanitário	100x8	Adesivo em vinil p/b	Porta Madeira	01
5	Sala de reuniões	100x8	Adesivo em vinil p/b	Porta Vidro	01
6	Cartório da 95ª Zona Eleitoral	90x8	Adesivo em vinil p/b	Porta Vidro	01
6a	-	90x8	Adesivo em vinil preto	Porta Vidro	05
7	Cartório da 96ª Zona Eleitoral	90x8	Adesivo em vinil preto	Porta Vidro	01
8	Cartório da 76ª Zona Eleitoral	90x8	Adesivo em vinil p/b	Porta Vidro	01
9	Cartório da 105ª Zona Eleitoral	90x8	Adesivo em vinil preto	Porta Vidro	01
10	Faixa Zebra da Refletiva (l=1, 10m)	Larg. 10cm	Adesivo em vinil	Alvenaria	57m
11	Cartório da 19ª Zona Eleitoral	90x8	Adesivo em vinil p/b	Porta Vidro	01
12	Reite sua senha-Ver des. 8 prancha 03	20x20	Placa em ACM	Alvenaria	01
13	Placa Proibido Estacionar- Ver des. 9 prancha 03	30x50	Placa em ACM	Portão	01

D01	Diretório 01 - Ver des. 1 prancha 03	-	Adesivo em vinil branco	Placa Existente	01
D02	Diretório 01 - Ver des. 1 prancha 03	-	Adesivo em vinil branco	Placa Existente	01
D03	Diretório 01 - Ver des. 1 prancha 03	-	Adesivo em vinil branco	Placa Existente	01
D04	Diretório 01 - Ver des. 1 prancha 03	-	Adesivo em vinil branco	Placa Existente	01

PG	(1)- Ver des. 7 prancha 03	10x10	Placa em ACM	Madeira	01
PG	(2)- Ver des. 7 prancha 03	10x10	Placa em ACM	Madeira	01
PG	(3)- Ver des. 7 prancha 03	10x10	Placa em ACM	Madeira	01
PG	(4)- Ver des. 7 prancha 03	10x10	Placa em ACM	Madeira	01
PG	(5)- Ver des. 7 prancha 03	10x10	Placa em ACM	Madeira	01
PG	(6)- Ver des. 7 prancha 03	10x10	Placa em ACM	Madeira	01
PG	(7)- Ver des. 7 prancha 03	10x10	Placa em ACM	Madeira	01
PG	(8)- Ver des. 7 prancha 03	10x10	Placa em ACM	Madeira	01
PG	(9)- Ver des. 7 prancha 03	10x10	Placa em ACM	Madeira	01

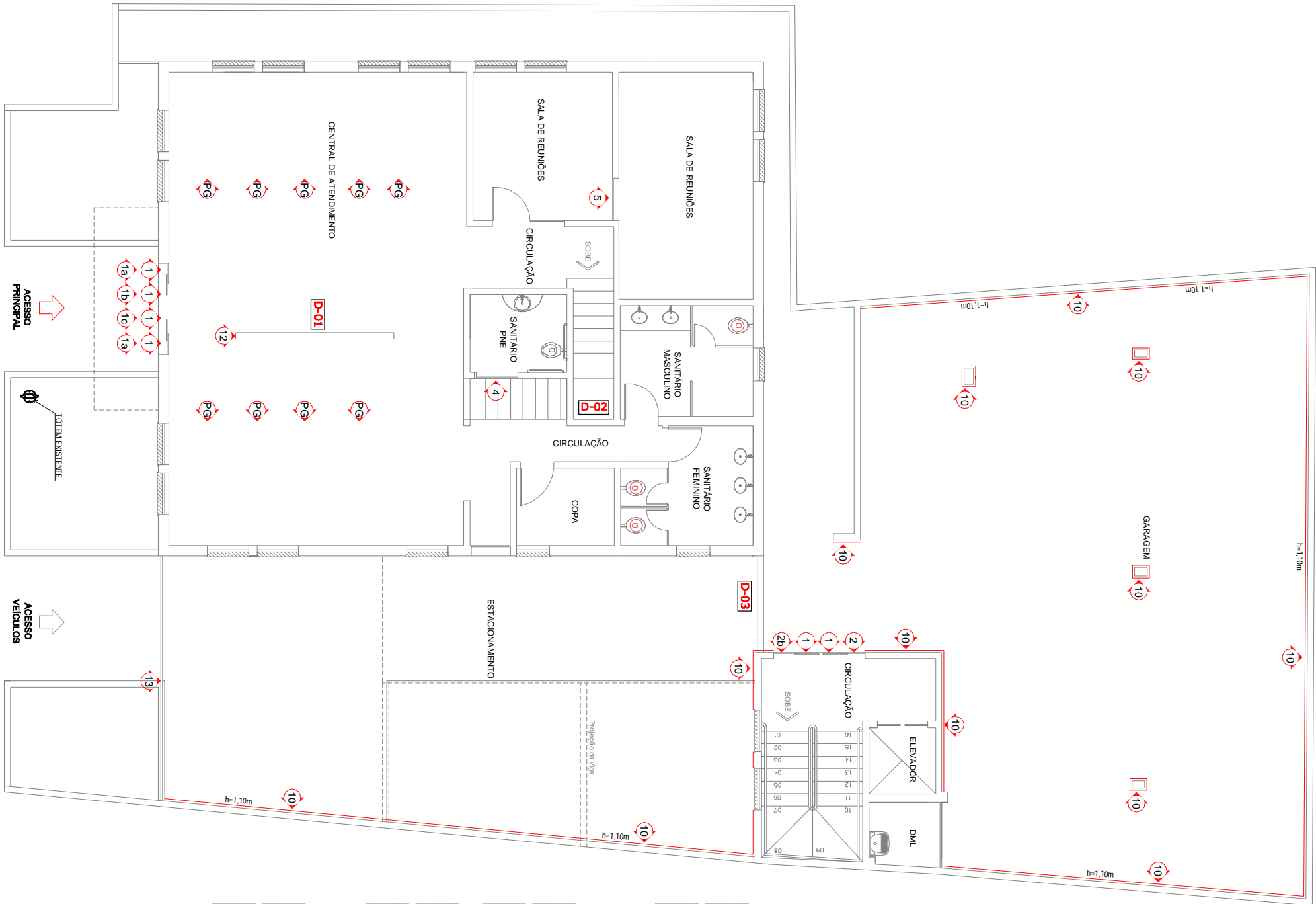
OBSERVAÇÕES

1. Todas as medidas estão em centímetros.
2. Conterir medidas no local.
3. Película Adesiva. Referência, da Imprimax ou similar.
4. Os adesivos 1, 1a, 1b e 1c deverão ser instalados na face interna do vidro, os demais sobre a superfície.
5. Os brasões serão manitos.
6. A empresa contratada para execução deste projeto deverá conferir "in loco" todas as dimensões, prumo e nível, assim como a compatibilidade dos materiais indicados no projeto e demais interferências que impliquem na execução do sistema proposto.
7. A empresa contratada para execução deste serviço responsabilizar-se-á pelo cálculo da carga aplicada na estrutura do objeto e pela especificação dos materiais, garantido dessa forma a completa execução, funcionalidade, durabilidade, acabamento e segurança do sistema proposto.

Tribunal Regional Eleitoral de Santa Catarina

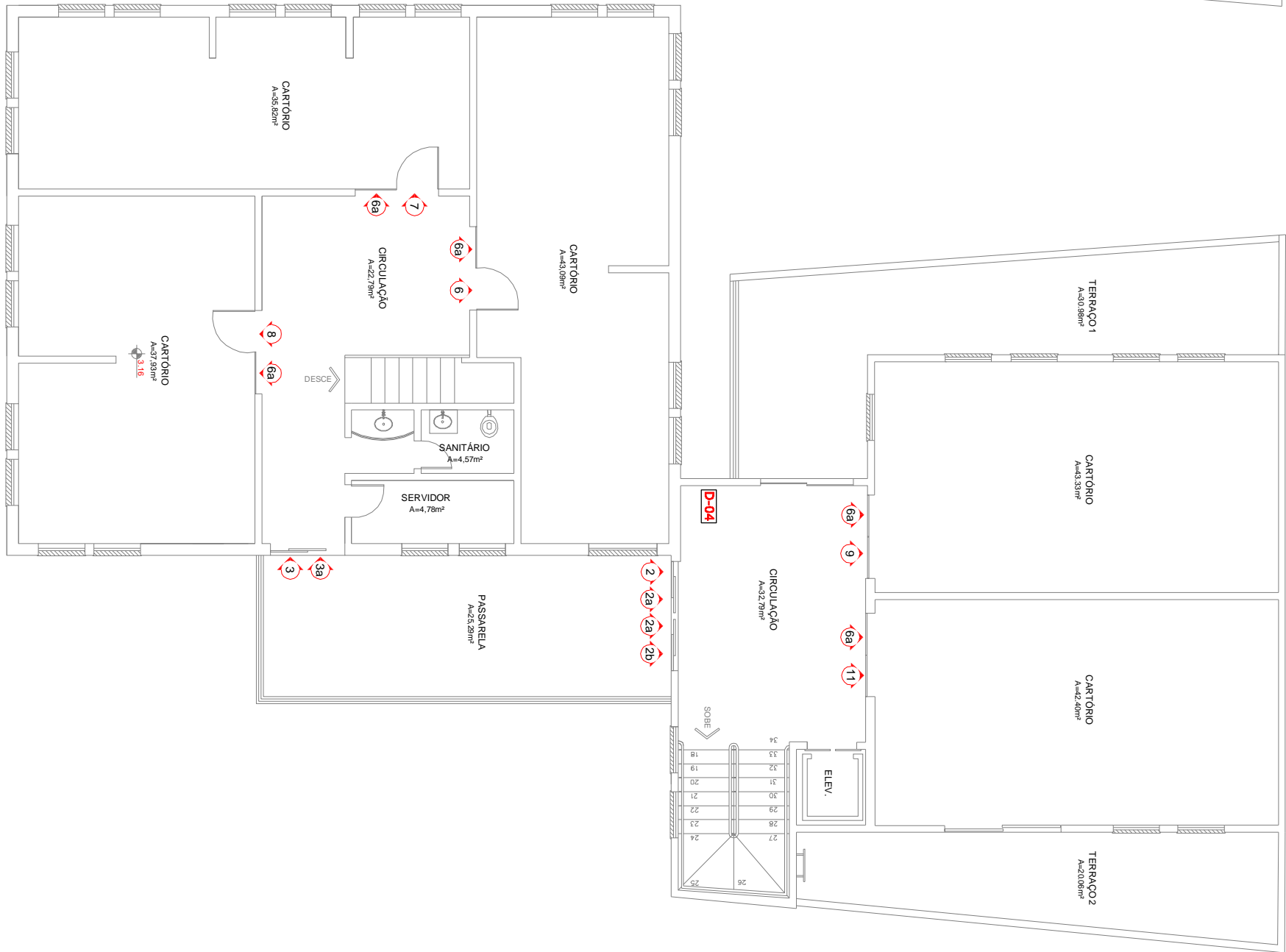
	LOCAL:	CARTÓRIOS ELEITORAIS DA 19ª, 76ª, 95, 96ª e 105ª ZONAS ELEITORAIS	
	CONTEÚDO:	Rua Jaguariuna N° 38, Centro - JOINVILLE/SC	
		COMUNICAÇÃO VISUAL	
		PLANTA BAIXA	

RESPONSÁVEL TÉCNICO:		SEÇÃO DE ENGENHARIA E ARQUITETURA:		PROPRIETÁRIO:	
Rodrigo Pelissari Arquiteto e Urbanista - CREFASCO 0886017		Carla Marcon Pinheiro Machado Arquiteta e Urbanista - CREFASCO 064153-1		Tribunal Regional Eleitoral de Santa Catarina CNPJ 05.858.851/0001-83	
DESENHO:	Régis Portela	ESCALA:	INDICADA	PRANCHA:	
DATA:	29.02.2012	REVISÃO:	02	ARQUIVO:	
		JOINVILLE COMUNICAÇÃO VISUAL		cv 01/03	



1 PLANTA BAIXA TÉRREO

ESCALA 1:120



2 PLANTA BAIXA - 1º PAVIMENTO

ESCALA 1:120