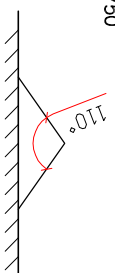


*OBS.: 30cm da largura do portão é para fazer sobreposição do portão sem perder a largura mínima de passagem de 3,5m

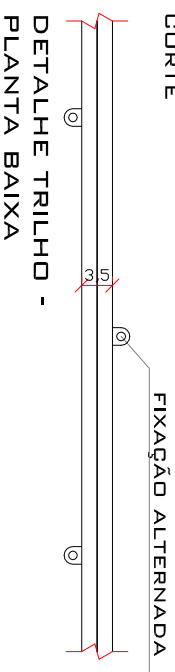
PORTÃO 1 E 2

DETALHE PORTÕES

ESCALA 1/50

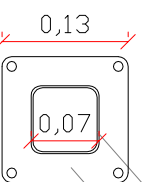


DETALHE TRILHO -
CORTE



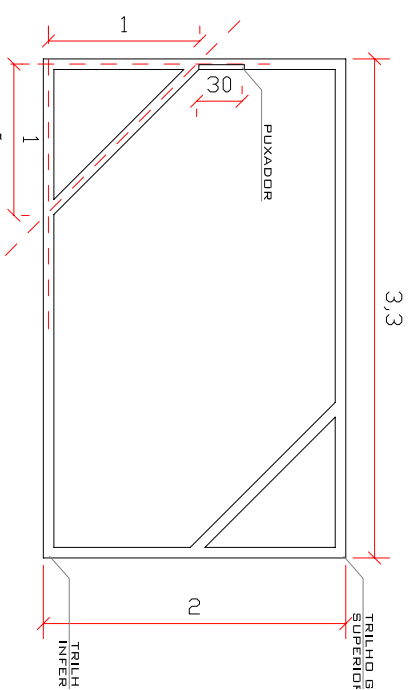
ESPESSURA DE 2MM

CHAPA DA BASE DE 2 MM



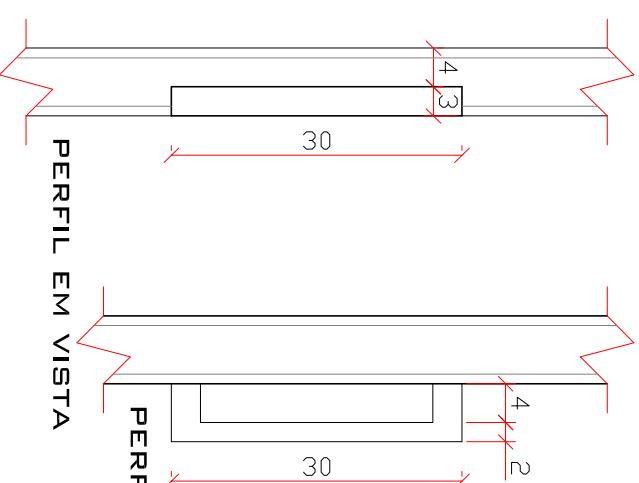
PERFIL EM PLANTA

PERFIL EM VISTA



*OBS.: 30cm da largura do portão é para fazer sobreposição do portão sem perder a largura mínima de passagem de 3,0m

PORTÃO 3 E 4



PERFIL EM CORTE

PERFIL EM VISTA

DETALHE PUXADOR