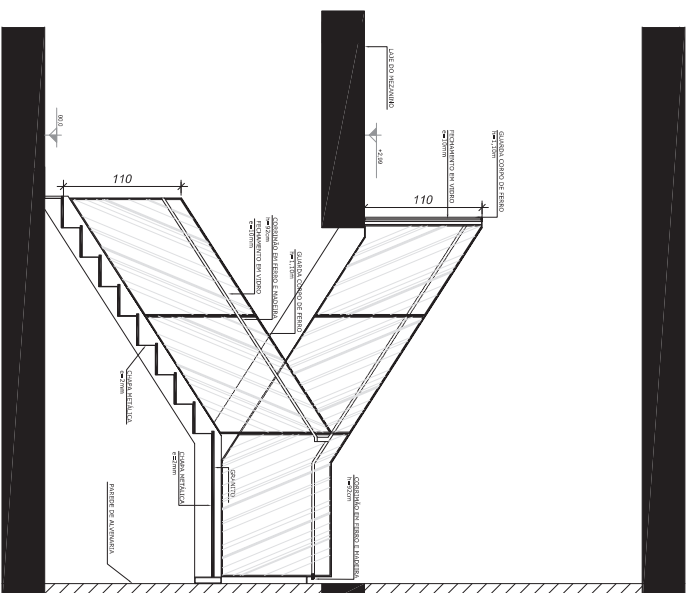
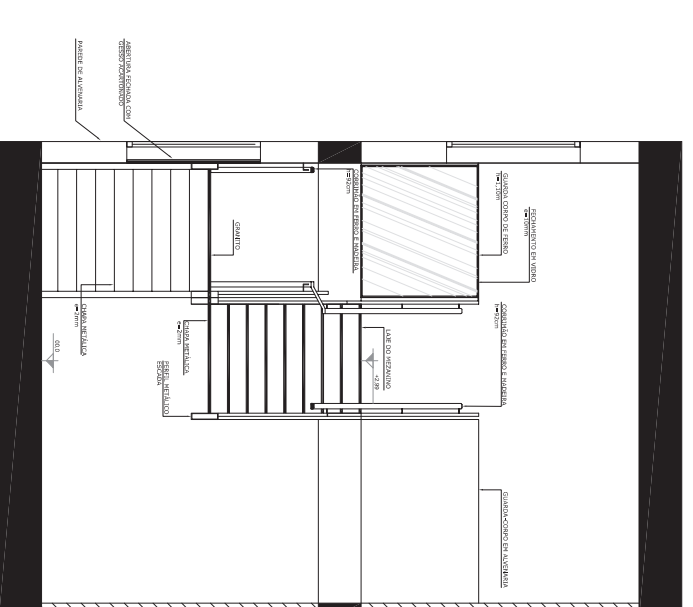


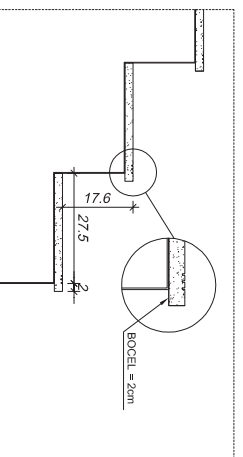
1 PLANTA BAIXA ESCADA 1
SEM ESCALA




2 CORTE AA'
SEM ESCALA

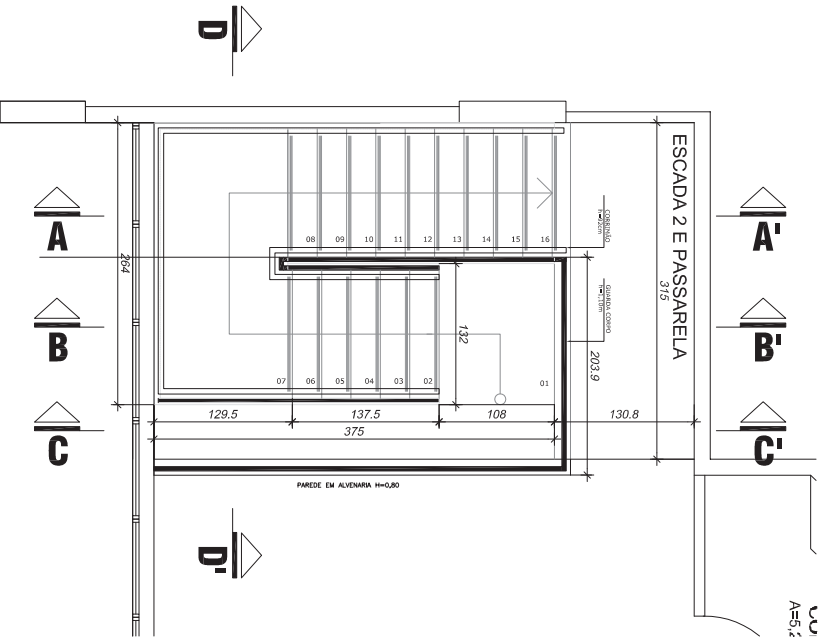


3 CORTE BB'
SEM ESCALA

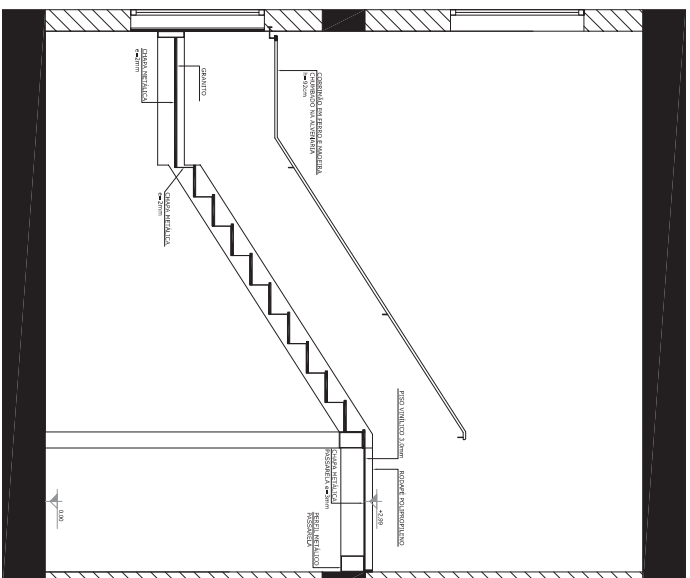


4 DETALHE DO DEGRAU - ESCADAS 1 E 2
SEM ESCALA

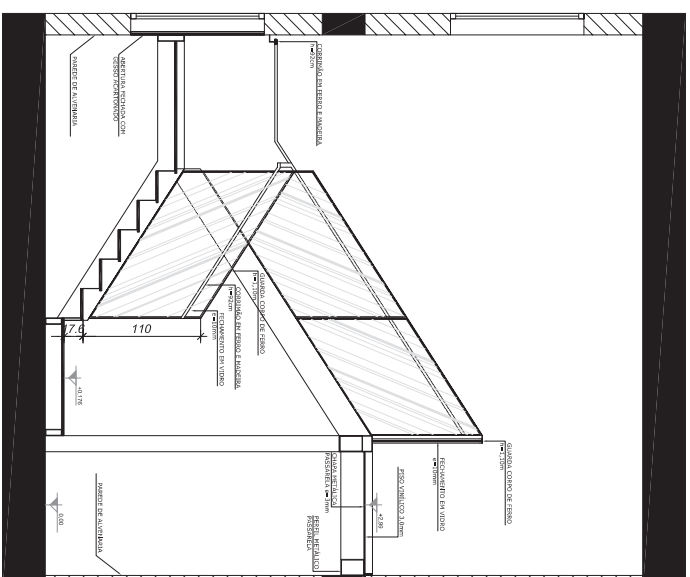
		Tribunal Regional Eleitoral de Santa Catarina	
		LOCAL: PRÉDIO SEDE - TÉRREO FLORIANÓPOLIS/SC	
ESTUDO PRELIMINAR		ESCADA MEZANINO	
DESENHO: Plerinha Schmitt Pomarico Técnica Arquiteta		SEÇÃO DE ENGENHARIA E ARQUITETURA:	
DATA: 19.11.2014		PROPRIETÁRIO: Tribunal Regional Eleitoral de Santa Catarina CNPJ: 05.558.951/0001-93	
REVISÃO: 01		ESCALA: INDICADA	
ARQUIVO: TÉRREO ESCADA		FRANQUIA: 01 /03	



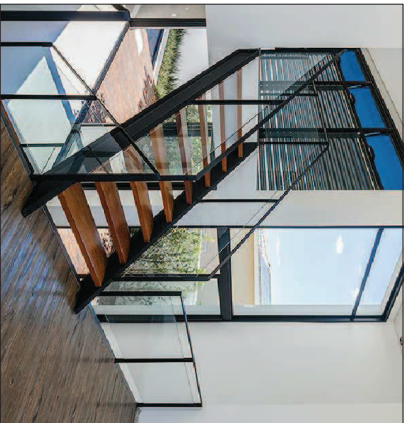
1 PLANTA BAIXA - ESCADA 2
SEM ESCALA



2 CORTE AA'
SEM ESCALA



3 CORTE BB'
SEM ESCALA



4 IMAGENS DE REFERÊNCIA PARA GUARDA-CORPO
SEM ESCALA

Tribunal Regional Eleitoral de Santa Catarina

PRÉDIO SEDE - TERREO

FLORIANÓPOLIS/SC



LOCAL:
ESTUDO PRELIMINAR:

ESCADA MEZANINO

DESENHO:

Pierina Schmitt Pomarico
Técnica Arquiteta

SEÇÃO DE ENGENHARIA E ARQUITETURA:

Palmyra F. Reis Repette
Eng. Civil - CREAVIS: 085.985-2

PROFLETÁRIO:

Tribunal Regional Eleitoral de Santa Catarina
CNPJ: 05.565.851/0001-93

DATA:

19.11.2014

REVISÃO:

01

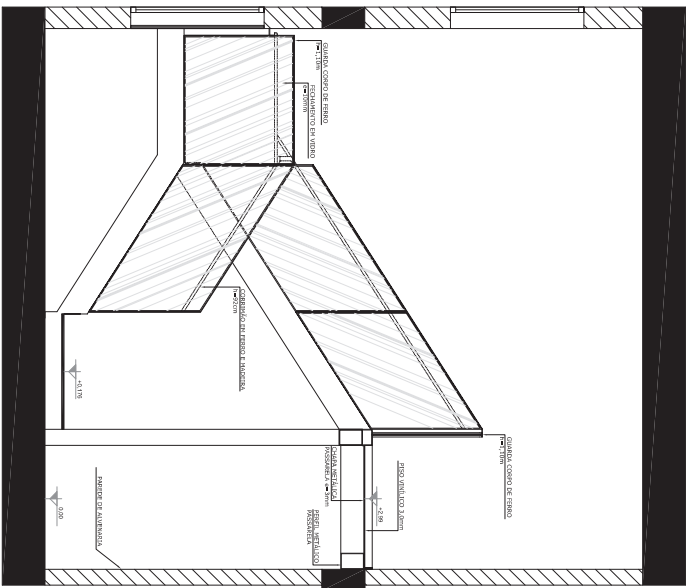
ESCALA:

INDICADA

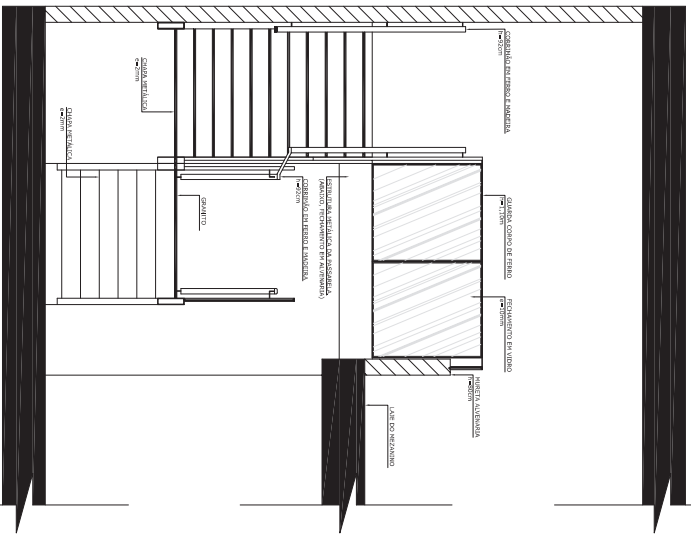
ARQUIVO: [TERREO] ESCADA

FRANCHA:

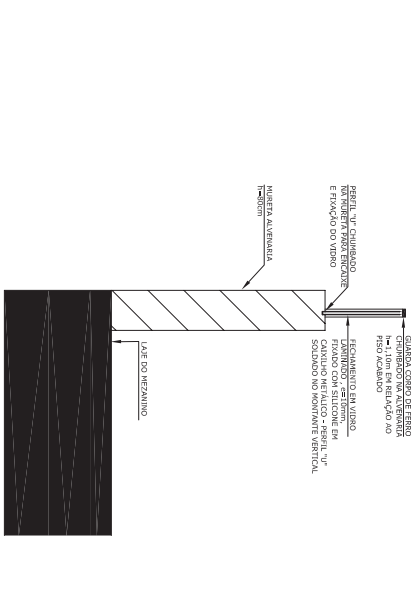
02/03



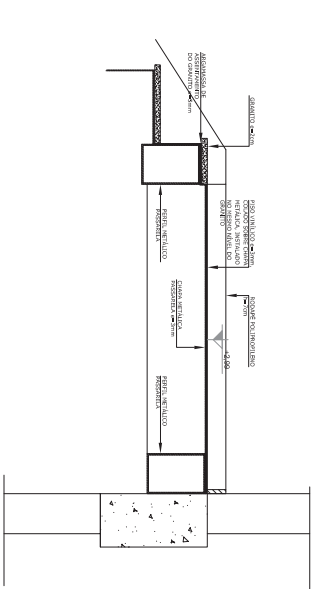
1 CORTE CC
SEM ESCALA



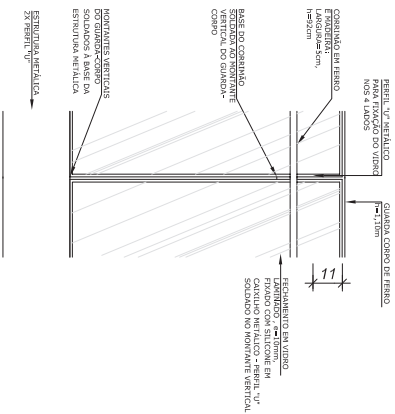
2 CORTE DD
SEM ESCALA



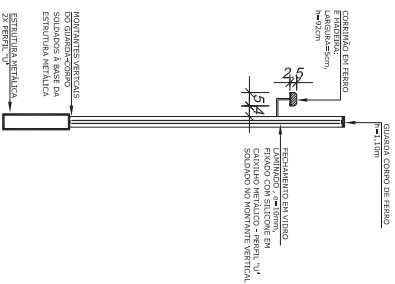
4 DETALHE DO GUARDA-CORPO
SEM ESCALA



5 DETALHE DA PASSARELA
SEM ESCALA



3 DETALHES DO GUARDA-CORPO
SEM ESCALA



Tribunal Regional Eleitoral de Santa Catarina

LOCAL:

PRÉDIO SEDE - TÉRREO
FLORIANÓPOLIS/SC

ESTUDO PRELIMINAR:

ESCADA MEZANINO

SEÇÃO DE ENGENHARIA E ARQUITETURA:

Pierina Schmitt Pomarico
Técnicas Judiciais

PROPRIETÁRIO:

Palmyra F. Reis Repette
Eng. CHA - CREVASC 085.995/5

Tribunal Regional Eleitoral de Santa Catarina
CNPJ: 05.559.551/0001-99

DATA:

19.11.2014

REVISÃO:

01

ESCALA:

INDICADA

FRANQUIA:

03/03

ARQUIVO: TÉRREO/ESCADA