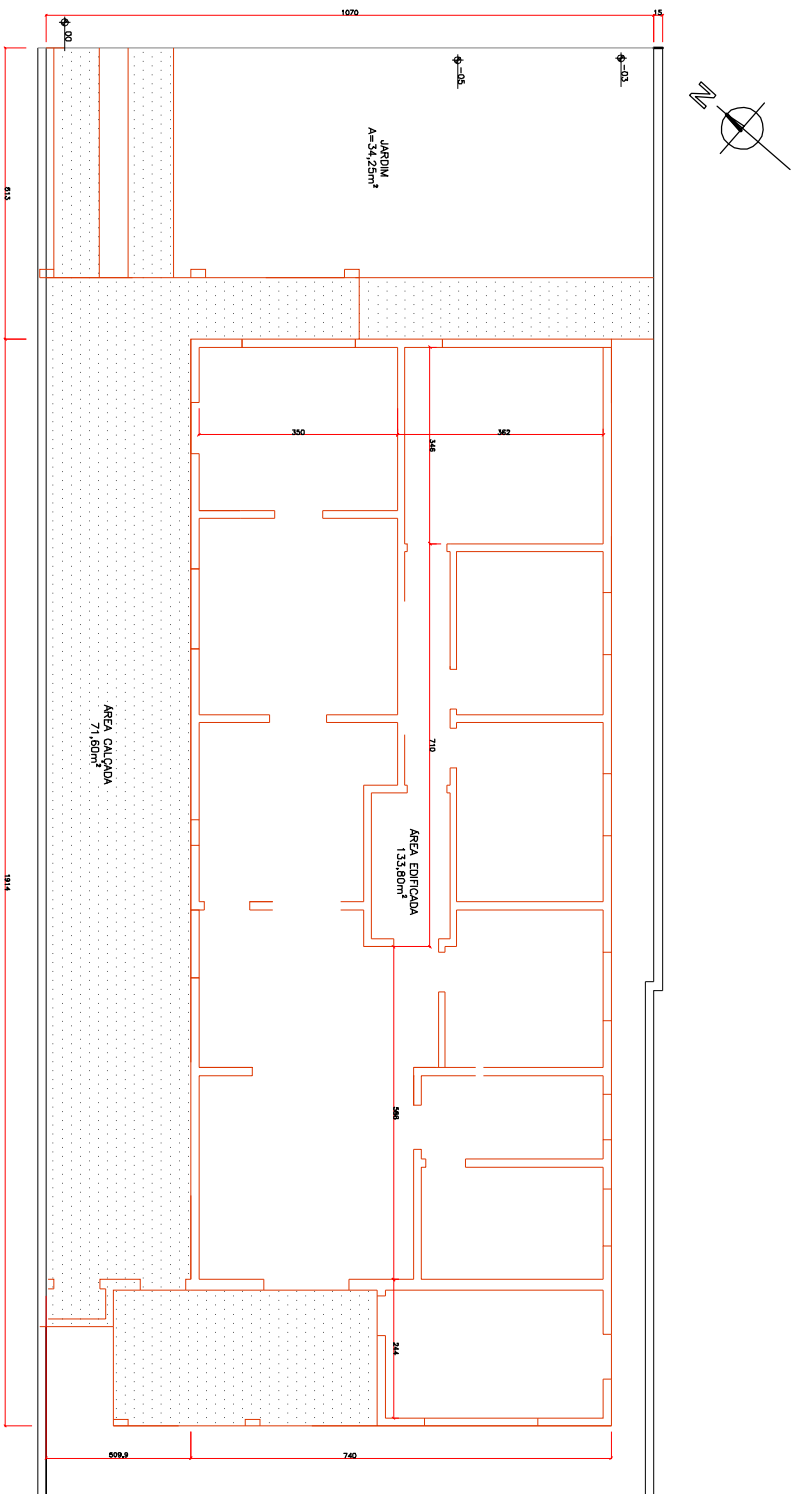
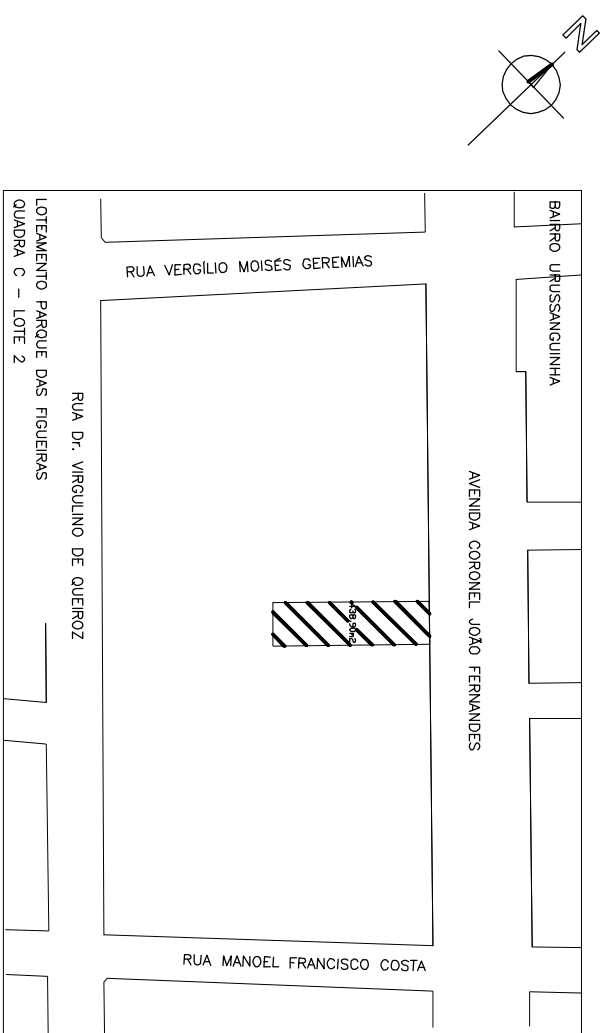


1 Implantação




2 Planta Baixa



Localizaçã S/ESCALA

Tribunal Regional Eleitoral de Santa Catarina

| | |
|---|--|
|  | |
| LOCAL: CARTÓRIO ELEITORAL DA 1ª ZONA ELEITORAL ARARANGUÁ / SC | |
| PROJETO EXECUTIVO: Localização, área a demolir e planta baixa | |
| RESPONSÁVEL TÉCNICO: | SEÇÃO DE ENGENHARIA E ARQUITETURA: Palmyra F.R. Repette Engenheira Civil – CREA/SC 085.995-2 |
| DESENHO: PIERINA | ESCALA: INDICADA |
| DATA: 16.04.13 REVISÃO: 00 | ARQUIVO: [ARARANGUÁ] DEMOLIÇÃO |
| PRANCHA: 01 / 01 | |
| Tribunal Regional Eleitoral de Santa Catarina CNPJ: 03.858.851/0001-93 | |