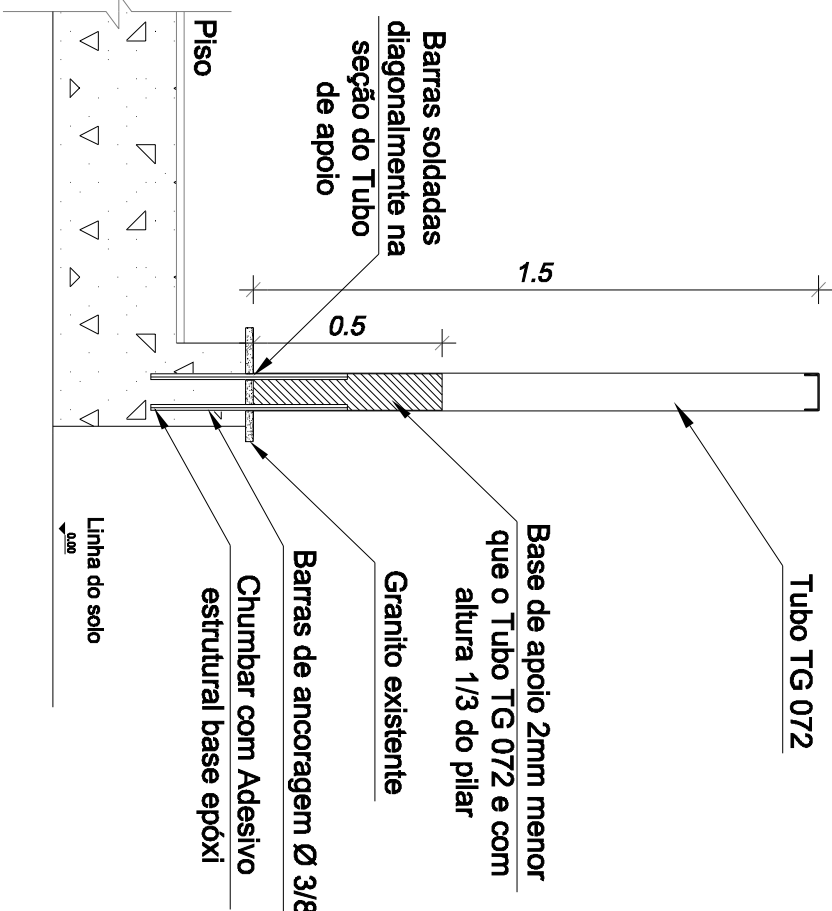


1
CORTE A A

ESCALA 1:20

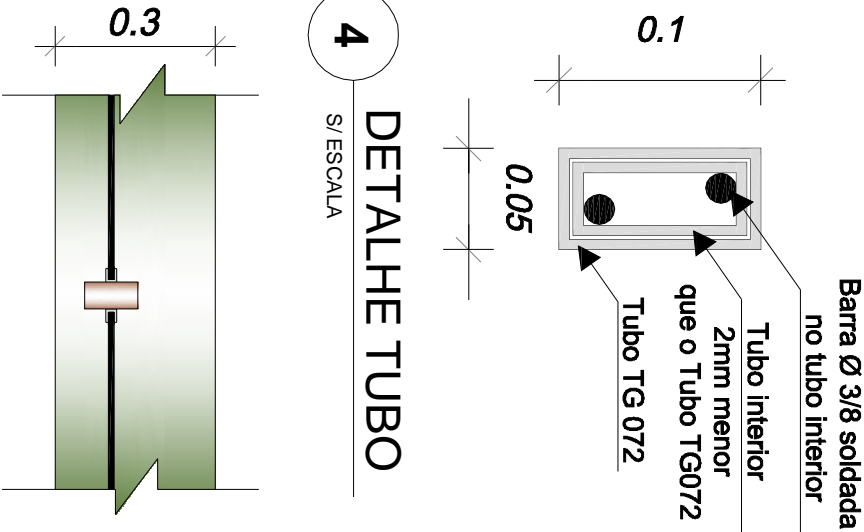
OBS: Prever sistema para fixação e corrida de portões nos TG 072

2,74



2
DETALHE FIXAÇÃO

ESCALA 1:20

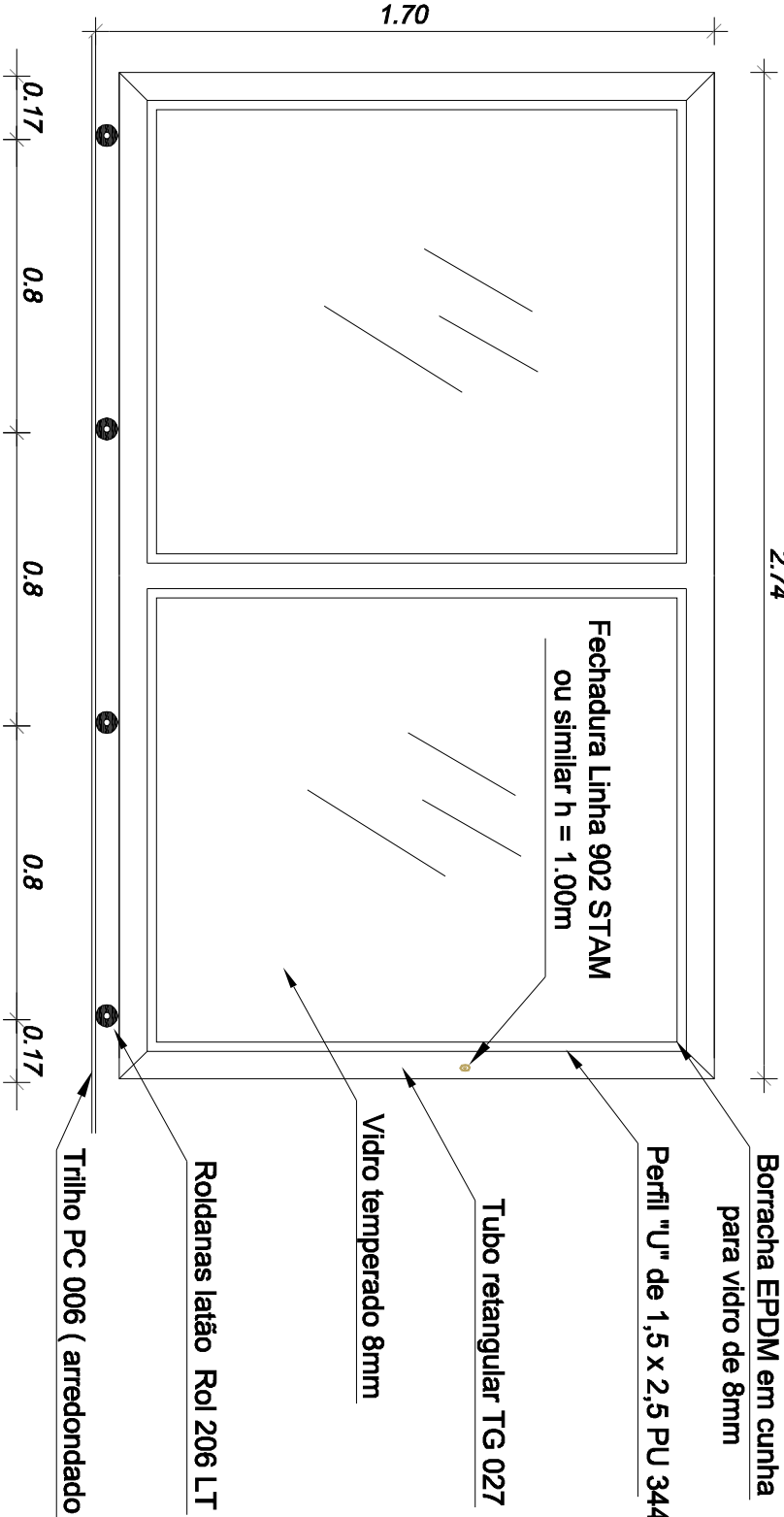


4
DETALHE TUBO

S/ ESCALA

5
VISTA SUPERIOR

S/ ESCALA

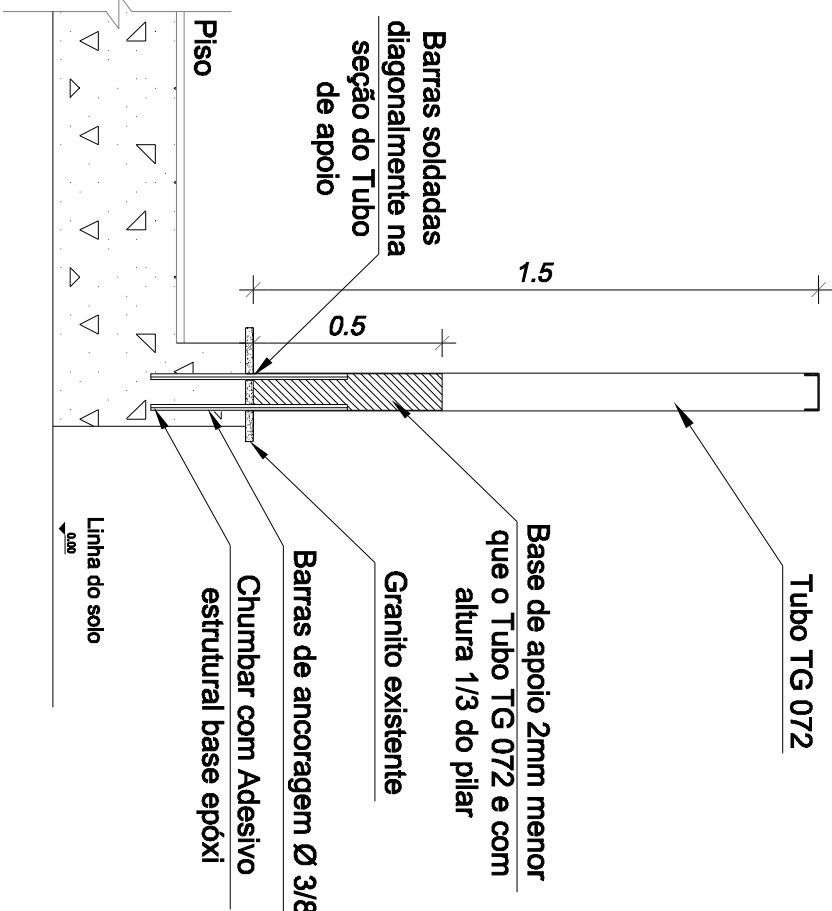


1
CORTE A A

ESCALA 1:20

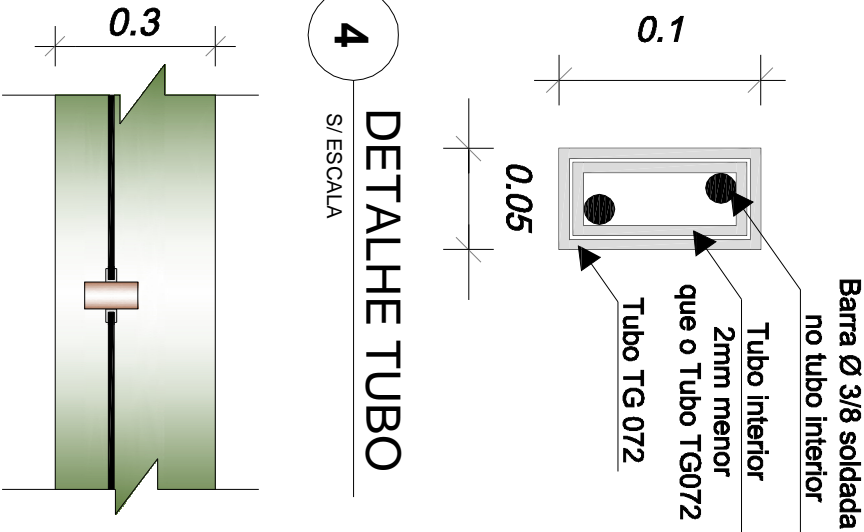
OBS: Prever sistema para fixação e corrida de portões nos TG 072

2,74



2
DETALHE FIXAÇÃO

ESCALA 1:20



4
DETALHE TUBO

S/ ESCALA

5
VISTA SUPERIOR

S/ ESCALA

OBSERVAÇÕES

1. Todas as medidas estão em metros.
2. Conferir medidas no local.
3. As grades deverão ser parafusadas conforme projeto.
4. Todos os perfis serão em alumínio cor Bronze.

Tribunal Regional Eleitoral de Santa Catarina



LOCAL:

EDIFÍCIO SEDE - SALA DE SESSÕES

AVENIDA ESTEVES JÚNIOR, 68, CENTRO - FLORIANÓPOLIS/SC

ASSUNTO:

PROJETO FECHAMENTO - PORTÃO E VIDROS- DETALHAMENTO

RESPONSÁVEL TÉCNICO:

SEÇÃO DE ENGENHARIA E ARQUITETURA:

PROPRIETÁRIO:

Régis Portela

Téc. Edificações - CREASC 105358-4

Carla Marcon Pinheiro Machado

Arquiteta e Urbanista - CREASC 054153-1

Tribunal Regional Eleitoral de Santa Catarina

CNPJ: 05.858.851/0001-93

REVISÃO:

02

INDICADA

PROJETO FECHAMENTO EXTERNO

PRANCHA:

03/03

PORTÃO DE CORRER FRENTE

ESCALA 1:20