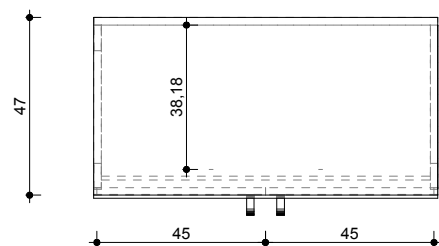


ISOMÉTRICA

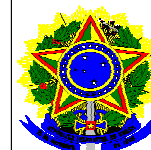


PLANTA

atenção:

as prateleiras devem ser suportadas com peças de metal;
a altura total do móvel deve ser de 203cm;
o sistema de chaveamento deve ser seguro;
todas as junções devem ser internas,
(sem abotoamentos na parte externa).

Tribunal Regional Eleitoral de Santa Catarina



MOBILIÁRIO

LOCAL: RUA ESTEVES JR., 68 / FLORIANÓPOLIS / SC

CONTEÚDO: AC1

TOTAL DE PRANCHAS

13/16

DATA:

agosto/2010

ESCALA: 1:20

Seção de Engenharia e Arquitetura

Carla Marcon Pinheiro Machado
CREA/SC 054153-1